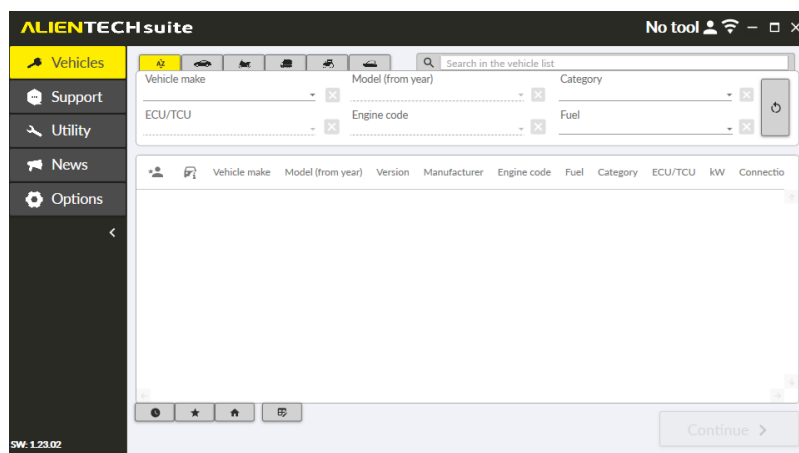


## KESS3

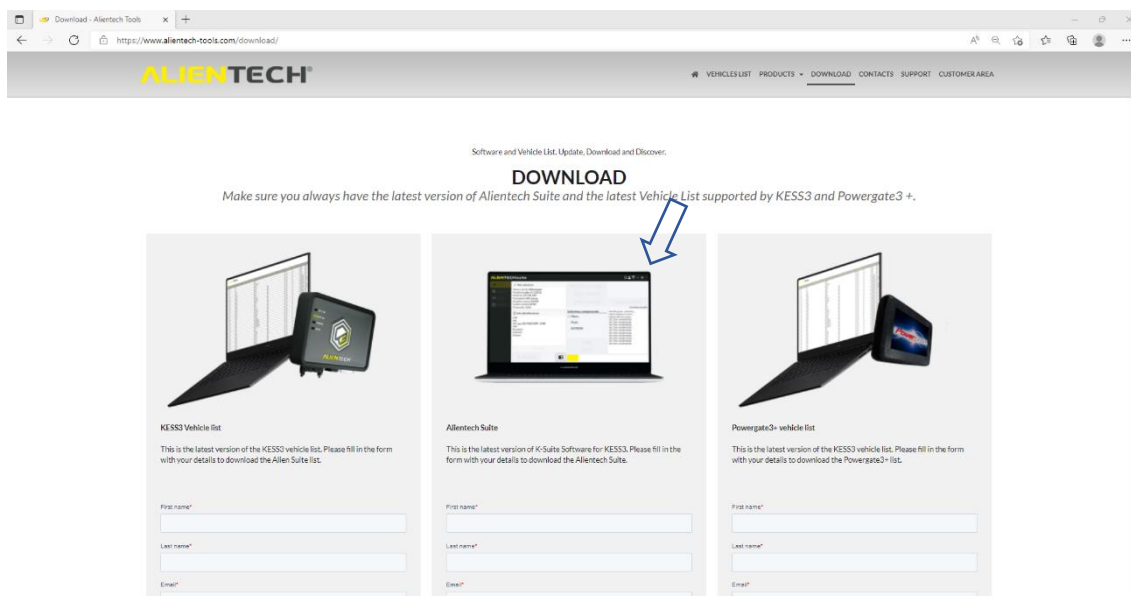


**ALIEN TECH Suite** é o *software*, desenvolvido pela empresa Alientech, que permite a comunicação do produto KESS3 com a unidade de controle.



## 1. Instalar o programa

Necessita de fazer *download* do programa, através da página oficial da **ALIENTECH** (<https://www.alientech-tools.com/download/>). Será necessário preencher um formulário com os seus dados e depois receberá um email com o link do *software*.



- Primeiro, necessita de fazer duplo clique no ficheiro executável do *software*;
- Deve seleccionar, o idioma que pretende usar na instalação, clicar **OK** e depois clicar em **Seguinte**;
- Deve, ainda, ler os termos, colocar o “visto” no **Aceito** e clicar em **Seguinte**;
- Por fim, deve clicar em **Instalar**;
- Irá abrir-se uma janela do “Assistente de Instalação de Controlador de Dispositivo”, deverá clicar em **Seguinte**, e depois em **Instalar**;
- Após a instalação terminar, deverá clicar em **Concluir**.



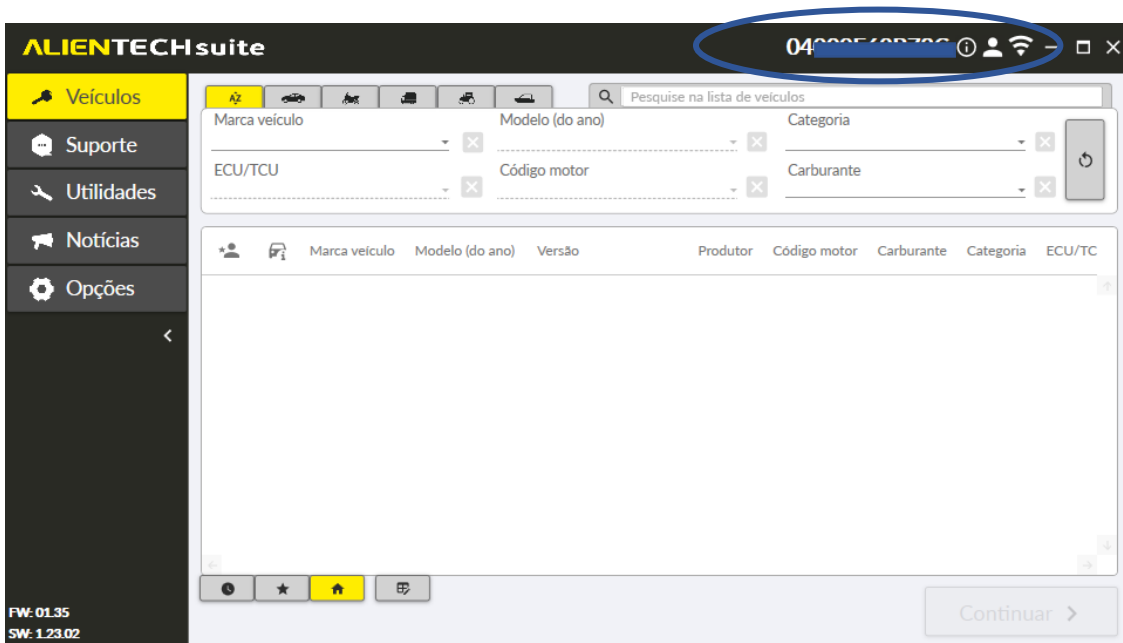
## 2. Iniciar o programa

Para iniciar o programa, deverá fazer duplo clique no atalho *AlientechSuite*.

Ao iniciar o programa, poderá ser questionado, se pretende fazer download da nova lista de veículos, poderá **Aceitar** (botão verde) ou **Recusar** (botão vermelho).



Após ligar o cabo USB, poderá ver no topo superior direito, a informação relativa à sua KESS3.



### 3. Alterar o idioma

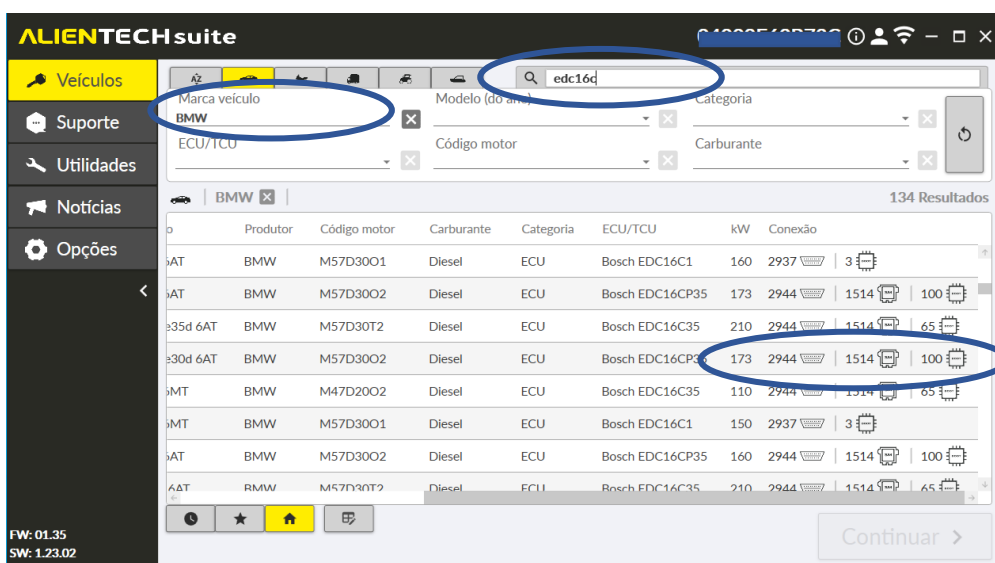
Pode alterar o idioma do seu programa, para isso, basta aceder ao menu **Definições > Linguagem**, do lado esquerdo do seu ecrã, e seleccionar o idioma que pretende.



### 4. Alientech Suite – Veículos

No menu **Veículos**, poderá consultar a lista de todos os veículos suportados pelo programa. Poderá optar, por fazer uma pesquisa rápida, escrevendo o que pretende na caixa de pesquisa.

No lado direito do ecrã, poderá ver o tipo de ligação, que o veículo pretendido permite (OBD Mode, Bench Mode, Boot Mode).



Depois de selecionar o veículo pretendido, e clicar em **Continuar**, o programa apresenta uma nova página. Nesta fase, poderá optar pela ligação que deseja usar:

- OBD MODE - Pode aceder facilmente a todos os dados da unidade de controle através da ficha de diagnóstico.
- BENCH MODE - Neste modo tem um acesso completo aos dados da unidade de controle através do conector.
- BOOT MODE - Com a unidade de controle aberta, pode conectar-se diretamente a todas as memórias da ECU/TCU para ler, escrever e clonar.

Deverá selecionar a opção escolhida e clicar em Continuar.

The screenshot shows the ALIENTECH suite interface. On the left is a navigation menu with options: Veículos, Suporte, Utilidades, Notícias, and Opções. The main area is divided into two panels. The left panel, titled 'Informações da seleção', displays the following vehicle details: Marca veículo BMW, Modelo 3-Series E46 (2003), Versão 318d 5AT, Produtor BMW, Modelo motor M47, Código motor M47D20U1, cm³ 1995, Carburante Diesel, Emissão Euro 4, kW 85, PS 116, BHP 114, and Nm 280. The right panel, titled 'Conexão', shows 'ECU - Bosch EDC16C1' and a table of connection options:

Conexão ⓘ	Prt	Status	Manual	Funções ⓘ
<input type="radio"/>	2937	●		<b>RD VR</b>
<input type="radio"/>	1493	●		
<input type="radio"/>	3	●		

At the bottom of the interface are two buttons: '< Voltar' and 'Continuar >'. In the bottom left corner, the software version information is displayed: FW: 01.35 and SW: 1.23.02.